

茶道を極め、優れた目利きとしての小堀宗慶二九三年生雅号紅心にゆかりの深い茶碗「喜左衛門井戸」(国宝)など古美術の名品、そして自ら創作した日本画や書、工芸など



小堀宗慶「磐梯山と秋元湖」(六曲一双屏風、部分)

紅心小堀宗慶展

創作と審美眼の世界



小堀宗慶「ペルー国タスコを訪ね インディオの姿見て」(「旅のつれづれ」より(部分))



「青磁茶碗 銘 馬殿絆」(東京国立博物館蔵)[重要文化財]



「大井戸茶碗 銘 喜左衛門」(京都、孤蓬庵蔵)[国宝]



紅心 小堀宗慶



小堀宗慶「百花秋海棠の図」

2010[平成22]年

6月5日[土]ー7月11日[日]

月曜休館 10:00-18:00[入館は17:30まで]

- ◎会場:目黒区美術館 〒153-0063 目黒区目黒2-4-36
- ◎主催:[財]目黒区芸術文化振興財団 目黒区美術館、朝日新聞社
- ◎協力:遠州茶道宗家 ◎後援:[財]小堀遠州顕彰会、茶道遠州会
- ◎助成:芸術文化振興基金
- ◎観覧料:一般1000[800]円、大高生800[600]円、中小生無料
- []内は20名以上の団体割引料金、障がい者とその付添者1名は半額



Meguro Museum of Art, Tokyo
目黒区美術館

紅心小堀宗慶展
創作と審美眼の世界

「一山一寧」箭中紅心



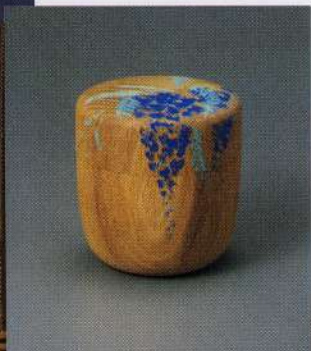
小堀宗慶「扇面 織女 絵巻」



小堀宗慶
「雲破りて月茶碗に来る」



小堀宗慶
「歳暮」(南部鼻曲り鮭)



小堀宗慶「木地 藤の絵 茶器」



小堀宗慶「梶の葉」(ヒタの歌)

◎第一部

紅心 小堀宗慶が目利きとして想いの深い、厳選した古美術の名品

- 孤篷庵蔵:茶碗「大井戸茶碗 銘 喜左衛門」[国宝] ●五島美術館蔵:花入「胡銅 大曾呂利 花生」
- 泉屋博古館蔵:茶碗「小井戸茶碗 銘 六地藏」※ ●東京国立博物館蔵:茶碗「青磁茶碗 銘 馬蝗絆」[重要文化財]
- 徳川記念財団蔵:茶入「唐物肩衝茶入 銘 初花」[重要文化財]※
- 根津美術館蔵:茶碗「青井戸茶碗 銘 柴田」[重要文化財]/茶碗「鼠志野茶碗 銘 山の端」[重要文化財]
- 三井記念美術館蔵:掛物 一山一寧墨蹟 一行書「一箭中紅心」/花入「古銅 桃底花入」伝利休所持/
茶入「大名物 唐物肩衝茶入 銘 遅桜」/茶碗「ととや茶碗 銘 かすみ」/茶碗「彫三鳥茶碗 外花」
- 湯木美術館蔵:茶入「中興名物 瀬戸茶入 銘 飛鳥川」/茶入「中興名物 丹波茶入 銘 生野」
- 個人蔵:茶碗「丹波茶碗 銘 雪間草」 ●個人蔵:茶碗「蕎麦茶碗 銘 花曇」

[※印は途中展示替があります][都合により変更する場合があります]

◎第二部

伝統を現代に生かし、自ら創作した屏風、巻物、掛物などの書と絵。
茶碗、茶杓など茶道具の数々。そして愛用の絵具箱、裂帖。

●小堀宗慶 こぼりそうけい

小堀宗慶は、1923[大正12]年、東京で生まれ、東京美術学校[現東京藝術大学]で日本画を専攻しましたが、学徒出陣により従軍、終戦時にシベリアに抑留されます。1949[昭和24]年に復員して、翌年に「宗慶」の雅号を襲名します。1962[昭和37]年に、江戸時代の大名茶人である小堀遠州[1579-1647年]から続く遠州茶道宗家12世家元を継承しました。2001[平成13]年、家元を譲り、雅号「紅心」と称します。現在も茶道は勿論、茶花、定家様の書、日本画、裂の研究などに深く通じ、美術工芸などの指導にも活躍、その豊かな創造力に満ちた作品により、伝統を現代に生かした宗慶の美の世界をご覧ください。

雅号「紅心」:「一箭中紅心」(一箭紅心に中たる)にちなみ、その意は「ひと矢で、的の真ん中(紅心)を射通す」

●催物

事前申込制(申込多数の場合は抽選)
参加費無料(ただし当日の観覧券が必要です)
その他の催物はお問い合わせください。

◎2010年6月13日[日] 午後1時~ 定員80名
講演会「父 紅心 小堀宗慶の綺麗さび」
講師:遠州茶道宗家13世 小堀宗実 家元

◎2010年6月19日[土] ①午後1時~、②午後2時~
ワークショップ「茶道こども塾」5~8歳限定 各20名
指導:遠州茶道宗家13世 小堀宗実 家元

[申込方法]往復ハガキかFAXにて、①ご希望のイベント名 ②氏名 ③〒住所 ④電話番号、FAX番号などの連絡先 ⑤参加人数を明記の上、下記宛先までお申し込みください。
※切り2010年5月20日[木] 消印有効
[申込先]目黒区美術館 〒153-0063 目黒区目黒2-4-36 FAX:03-3715-9328



交通
電車:目黒駅 JR山手線、東急目黒線、
東京メトロ南北線、都営三田線
下車徒歩10分
バス:田道小学校入り口[山手通り]
下車徒歩3分、
権之助坂[目黒通り]下車徒歩5分
目黒区民センター敷地内
お問合せ先:目黒区美術館
〒153-0063 目黒区目黒2-4-36
Tel.03-3714-1201 <http://www.mmat.jp>

Museum of Art, Tokyo
目黒区美術館

